



Il 228R è un regolatore di temperatura ambiente con sonda incorporata adatto al comando di motori EM9, M400, M800 modulanti e per segnali 2-10 V DC. Il regolatore può essere alimentato a 24 V AC oppure a 16 V DC.

228R
previo settaggio sulla scheda interna
(*jumper SW1 power supply*)

228R-SWC
la versione 228R-SWC consente l'impiego sia per regolazione in riscaldamento che in raffreddamento.

dati tecnici

Alimentazione 24 V AC \pm 20% 16 V DC
Assorbimento 10 mA
Campo di regolazione 10/30 °C

Ingresso Z1

tensione
corrente
protezione

max 16 V DC
max 0,2 mA
IP54

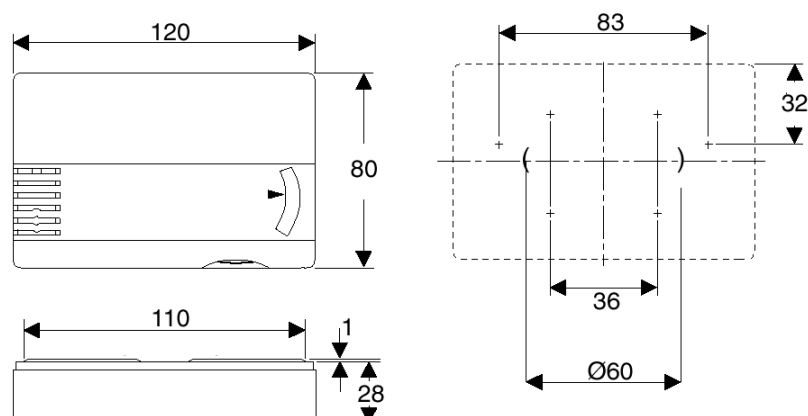
Uscita Y

tensione 2-10 V DC
carico max 2mA.
banda proporzionale 2°C o 4°C
tempo di integrazione 25 o 50 min.

identificativo prodotto

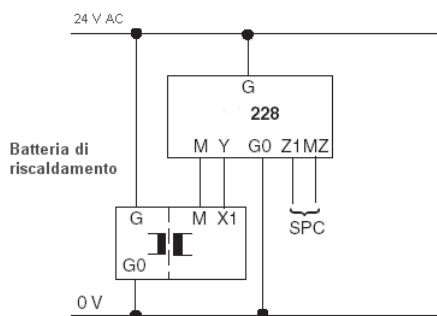
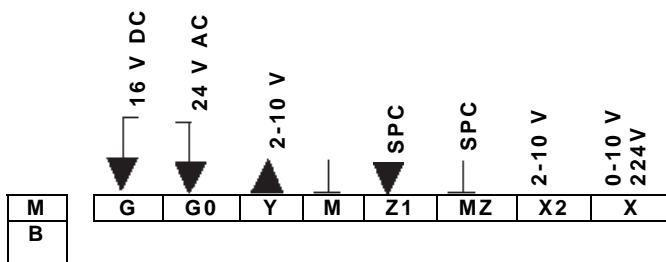
Prodotto	Descrizione	Codice
228R	Regolatore di temperatura ambiente	0401-04-01
228R-SWC	Regolatore di temperatura ambiente estate - inverno	0401-04-02

dimensioni

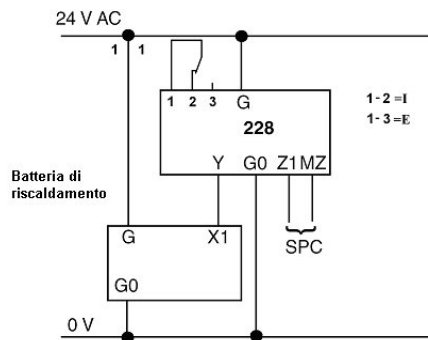


collegamenti

- G** 16 V DC input / 24 V AC live
- G0** 16 V DC ritorno/24 V AC neutro
- Z1** ingresso SPC
- MZ** ritorno SPC
- X** connessione con il controller 224
- Y** uscita 2 - 10 V
- X2** uscita 2 - 10 V per SPC
- M** neutro
- B M** connettore per sensore di temperatura esterno
- Cablaggio** lunghezza massima 200 mt cavo di sezione 0,5 mm² (awg 20) per tutte le connessioni



Motore senza 16V e con M e G0 separati



Con SWC per commutazione E/I (SWC= 24 V AC)

impostazioni e funzioni

- azione proporzionale ed integrale
- sonda di temperatura sensibile al calore radiante
- variazione di temperatura a distanza (SPC)
- possibilità di collegare una sonda esterna al regolatore (es. EGL)

Setpoint

campo di lavoro 10 / 30°C
 settaggio di fabbrica 20 °C

Scheda elettronica

SW1
 alimentazione 24 V AC/16V 16 V DC
 settaggio di fabbrica 24V AC

SW2
 banda proporzionale/integrazione 4C:P band 4°C/I 25 sec
 banda proporzionale/integrazione 2C:P band 4°C/I 50 sec

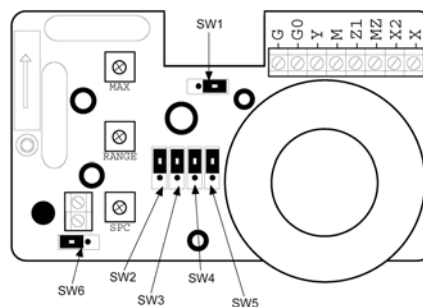
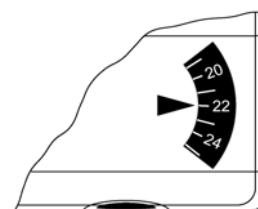
SW3
 voltaggio di uscita x2 10V (setpoint increase)
 voltaggio di uscita x2 2V (setpoint decrease)
 settaggio di fabbrica 2V

SW4
 settaggio del tipo di controllo
 P proporzionale
 PI proporzionale + integrata
 settaggio di fabbrica PI proporzionale + integrata

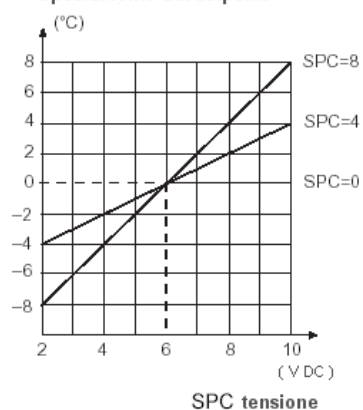
SW5
 inversione controllo uscite Y
 INV azione inversa
 NON INV azione diretta
 settaggio di fabbrica NON INV per 228R
 settaggio di fabbrica INV per 228R-SWC

SW6
 sensore interno INT
 sensore esterno EXT

SPC
 controllo del segnale del grado di influenza esterno da 0 a 8
 settaggio di fabbrica 8



Spostamento del setpoint



installazione

I collegamenti esterni sono connessi al terminale sul circuito. La custodia comprende un coperchio e una basetta preforata predisposta per i passacavi di 8x11 mm.

Il regolatore può essere montato direttamente a parete o all'interno di una scatola di derivazione; in questo caso i cavi comunicano con il regolatore attraverso un foro nella basetta.

avvertenze



Le operazioni di installazione e manutenzione devono essere eseguite da personale qualificato e in assenza di alimentazione dell'apparecchio e dei carichi esterni. Il produttore non risponderà di eventuali danni causati da inadeguata installazione e/o dalla manomissione o rimozione dei dispositivi di sicurezza.

manutenzione

Montare il prodotto in ambiente asciutto e protetto dalla polvere.