



Il CDP-D06 è un controllore compatto, specificamente progettato per chillers singoli e doppi, pompe di calore, circuiti di distribuzione, unità di fancoil, piccole unità di controllo e piccole unità di controllo aria. Dotato di 17 ingressi e uscite fisici, supporta un'ampia gamma di sensori di temperatura, a sensori attivi per la misurazione di umidità, pressione e altre variabili, e dispositivi d'avviamento. Dispone di undisplay LCD di ultima generazione comprendente una serie di icone di stato grafiche utilizzate nelle applicazioni di climatizzazione e refrigerazione più diffuse. E' disponibile con moduli di comunicazione plug-in che consentono di integrare il controllore in un sistema di automazione per edifici N2 Open o LonWoks compatibile. Consente inoltre i servizi di comunicazione per trasmettere messaggi di notifica eventi tramite SMS. Un orologio supporta la pianificazione di avvio e arresto dell'apparecchiatura e le sequenze di controllo in tempo reale. Può essere interamente programmato o configurato per una vasta gamma di applicazioni commerciali di controllo ambiente tramite i pacchetti software FX tools. Può essere utilizzato in normali ambienti non pericolosi, né corrosivi.

dati tecnici

Alimentazione 24V AC±20%,+/-15%, 50/60Hz
 Consumo energetico max 7 VA

Temperatura ambiente

immagazzinaggio -40 / +70°C
 operatività -20 / +50°C
 umidità relativa in assenza di condensazione max 95%

Dati meccanici

involucro ABC+policarbonato
 protezione Piastra anteriore:IP55
 Contenitor eposteriore:IP 20
 classe di infiammabilità UL 94 5V-0

Ingressi digitali

Contatti liberi da tensione.
 Contatore d'impulsi su ingresso digitale 1 a 50 Hz

Ingressi analogici e

precisione a 20°C ambiente Risoluzione a 16 bit

Tipo di sensore	Intervallo	Precisione
A99	Da -40 a 100°C	+/-0.5°C
NTC K10	Da -20 a 70°C	+/-0.5°C
PT 1000	Da -40 a 160°C	+/-1 °C
Ni 1000	Da -40 a 120°C	+/-1 °C
Attivo 0-10 V	0...10 VDC	+/-0.1
Attivo misurazione rapporto	0,5...4,5 VDC	+/-0.05 VDC

Ingressi analogici Vedere i tipi di ingressi soprastanti

Uscite analogiche

Non isolate.
 0-10VDC +/-1%, 3 mA (risoluzione a 13 bit), per dispositivi di attuazione econtrollo.
 Segnale modulazione a larghezza di impulso (PWM) a frequenza ciclo di 100 HZ

Uscite relè

Tensione di test dielettrica su contatto relè aperto: RMS 1000 VAC.
 Massima velocità di comunicazione relè a carico nominale: 6 operazioni/min
 Durata media contatto relè:30000 operazioni a carico massimo.

Uscite di alimentazione

24VAC/VDC Per montaggio pannello remoto
 15 VDC 20mA Per sensori attivi
 5 VDC 15mA Per sensori di misurazione rapporto

Intervallo e risoluzione schermo

Da -999 a 999 oppure da -99,9 a 99,9

Standard di conformità

89/336/EEC, EMC EN 61000-6-2, EN 61000-6-3
 72/23/EEC, LV EN 60730

identificativo prodotto

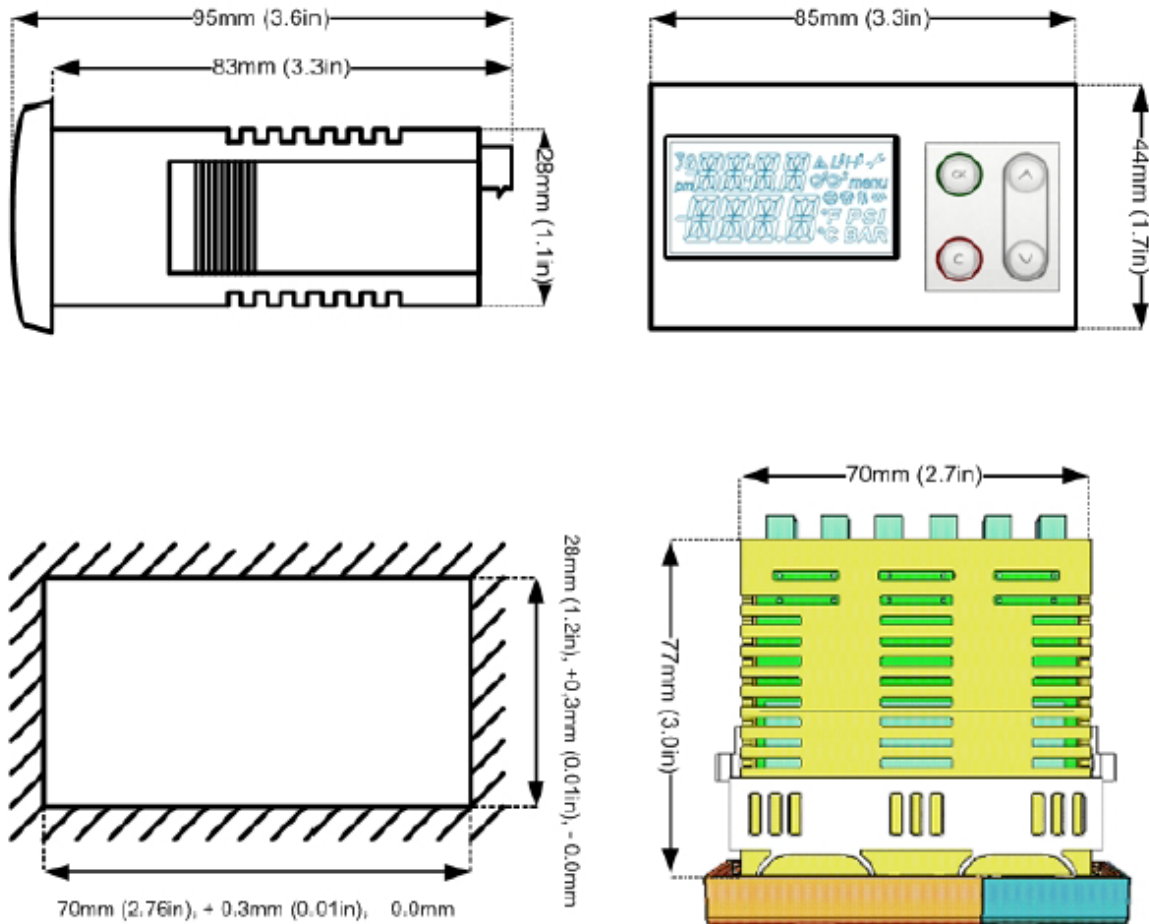
Prodotto	Descrizione	Codice
CDP-D06-P00	Controllore digitale programmabile con display con. 4AI ; 5DI ; 2AO (0-10V), 6DO (Relè). Predisposto per inserimento scheda di comunicazione bus. Alimentazione 24Vac. Contenitore ABS+policarbonato autoestinguente, per installazione a fronte quadro. Kit cavi collegamento escluso.	0311-01-01
CDP-D06-P01	Controllore digitale programmabile con display con. 4AI ; 5DI ; 2AO (0-10V), 6DO (Relè). Comunicazione N2 open . Alimentazione 24Vac. Contenitore ABS+policarbonato autoestinguente, per installazione su fronte quadro. Completo di KIT cavi di collegamento.	0311-01-02

CDP-D06-P02	Controllore digitale programmabile con display con. 4AI ; 5DI ; 2AO (0-10V), 6DO (Relè). Comunicazione Lonworks. Alimentazione 24Vac. Contenitore ABS + policarbonato autoestinguente, per installazione su fronte quadro. Completo di Kit cavi di collegamento.	0311-01-03
CDP-D06-P03	Controllore digitale programmabile con display con. 4AI ; 5DI ; 2AO (0-10V), 6DO (Relè). Comunicazione RS232C . Alimentazione 24Vac. Contenitore ABS + policarbonato autoestinguente, per installazione su fronte quadro. Completo di Kit cavi di collegamento.	0311-01-04
CDP-D06-P10	Controllore digitale programmabile con display con. 4AI ; 5DI ; 2AO (1 0-10V, 1 PWM), 6DO (Relè). Predisposto per inserimento scheda di comunicazione bus Alimentazione 24Vac. Contenitore ABS + policarbonato autoestinguente, per installazione su fronte quadro . Kit cavi collegamento escluso.	0311-01-05
CDP-D06-P11	Controllore digitale programmabile con display con. 4AI ; 5DI ; ; 2AO (1 0-10V, 1 PWM), 6DO (Relè). Comunicazione N2 open . Alimentazione 24Vac. Contenitore ABS+policarbonato autoestinguente, per installazione su fronte quadro. Completo di Kit cavi di collegamento.	0311-01-06
CDP-D06-P12	Controllore digitale programmabile con display con. 4AI ; 5DI ; 2AO (1 0-10V, 1 PWM), 6DO (Relè). Comunicazione Lonworks. Alimentazione 24Vac. Contenitore ABS + policarbonato autoestinguente, per installazione su fronte quadro. Completo di Kit cavi di collegamento.	0311-01-07
CDP-D06-P13	Controllore digitale programmabile con display con. 4AI ; 5DI ; 2AO (1 0-10V, 1 PWM), 6DO (Relè). Comunicazione RS232C. Alimentazione 24Vac. Contenitore ABS + policarbonato autoestinguente, per installazione su fronte quadro. Completo di Kit cavi di collegamento.	0311-01-08
CDP-D06-P20	Controllore digitale programmabile con display con. 4AI ; 5DI ; 2AO (0-10V), 6DO (4Relè – 2 Triacs). Predisposto per inserimento scheda di comunicazione bus. Alimentazione 24Vac. Contenitore ABS + policarbonato autoestinguente, per installazione su fronte quadro. Kit cavi di collegamento escluso.	0311-01-09
CDP-D06-P21	Controllore digitale programmabile con display con. 4AI ; 5DI ; 2AO (0-10V), 6DO (4Relè – 2 Triacs). Comunicazione N2 open. Alimentazione 24Vac. Contenitore ABS + policarbonato autoestinguente, per installazione su fronte quadro. Completo di Kit cavi di collegamento.	0311-01-10
CDP-D06-P22	Controllore digitale programmabile con display con. 4AI ; 5DI ; 2AO (0-10V), 6DO (4Relè – 2 Triacs). Comunicazione Lonworks. Alimentazione 24Vac. Contenitore ABS + policarbonato autoestinguente, per installazione su fronte quadro. Completo di Kit cavi di collegamento.	0311-01-11
CDP-D06-P23	Controllore digitale programmabile con display con. 4AI ; 5DI ; 2AO (0-10V), 6DO (4Relè – 2 Triacs). Comunicazione RS232C. Alimentazione 24Vac. Contenitore ABS + policarbonato autoestinguente, per installazione su fronte quadro. Completo di Kit cavi di collegamento.	0311-01-12
CDP-D06-P30	Controllore digitale programmabile con display con. 4AI ; 5DI ; 2AO (0-10V), 6DO (3 Relè Interbloccati, 1 Relè libero – 2 Triacs). Predisposto per inserimento scheda di comunicazione bus. Alimentazione 24Vac. Contenitore ABS + policarbonato autoestinguente, per installazione su fronte quadro. Kit cavi di collegamento escluso.	0311-01-13
CDP-D06-P31	Controllore digitale programmabile con display con. 4AI ; 5DI ; ; 2AO (0-10V), 6DO (3 Relè Interbloccati, 1 Relè libero – 2 Triacs). Comunicazione N2 open. Alimentazione 24Vac. Contenitore ABS + policarbonato autoestinguente, per installazione su fronte quadro. Completo di Kit cavi di collegamento.	0311-01-14
CDP-D06-P32	Controllore digitale programmabile con display con. 4AI ; 5DI ; ; 2AO (0-10V), 6DO (3 Relè Interbloccati, 1 Relè libero – 2 Triacs). Comunicazione Lonworks. Alimentazione 24Vac. Contenitore ABS + policarbonato autoestinguente, per installazione su fronte quadro. Completo di Kit cavi di collegamento.	0311-01-15
CDP-D06-P33	Controllore digitale programmabile con display con. 4AI ; 5DI ; ; 2AO (0-10V), 6DO (3 Relè Interbloccati, 1 Relè libero – 2 Triacs). Comunicazione RS232C. Alimentazione 24Vac. Contenitore ABS + policarbonato autoestinguente, per installazione su fronte quadro. Completo di Kit cavi di collegamento.	0311-01-16

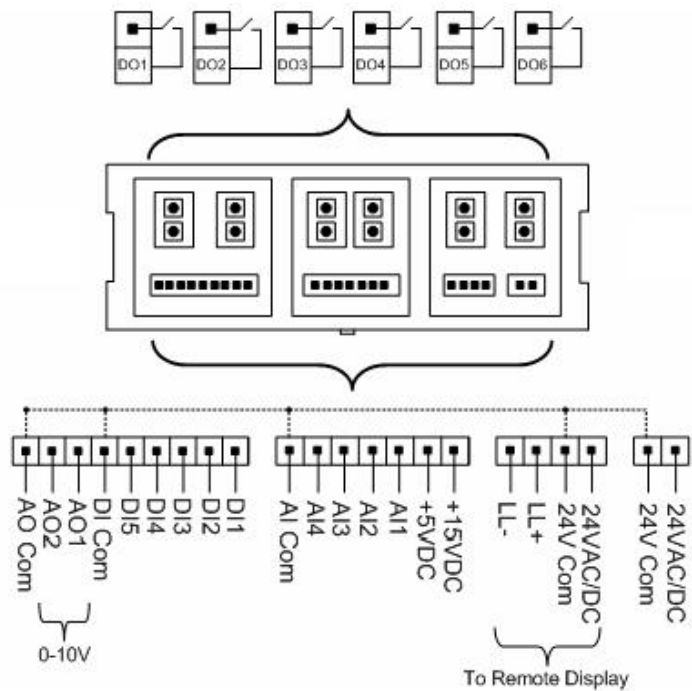
accessori

Prodotto	Descrizione	Codice
SC-L06	Scheda di comunicazione per reti bus Lonworks – FTT-10 per inserimento su controllori CDP-.. 06	
SC-N06	Scheda di comunicazione per inserimento su controllori CDP-.. 06	
SC-RS06	Scheda di comunicazione RS232C per inserimento su controllori CDP-.. 06	
KCDP-PRG100	Chiave di programmazione controllori CDP	
AA-KPRG-8901	Alimentatore/adattatore per chiave di programmazione controllori CDP – 230Vac/12Vdc	
KC-06-01	Kit cavi di collegamento controllori CDP-D06 Px0 (per modelli forniti senza cavi cablaggio)	
KDM-06-05	Kit cavo 3 mt per collegamento Display remoto a controllore CDP-06	
DP60-P10	Display interfaccia per controllori CDP-06 per montaggio su fronte quadro	
DP60-P11	Display interfaccia per controllori CDP-06 per montaggio a parete.	

dimensioni

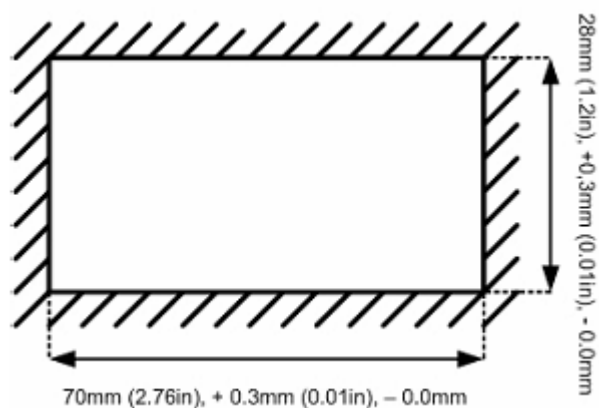


collegamenti

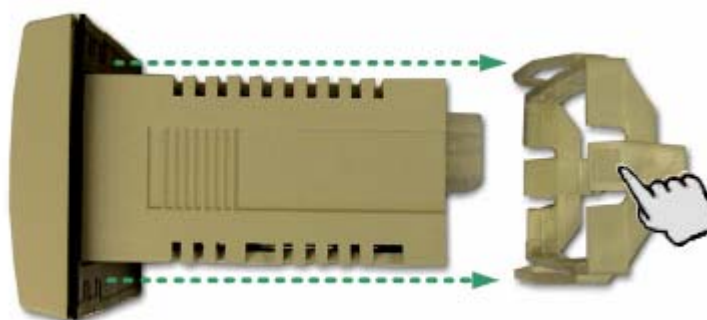


Le terminazioni dei cavi sono realizzate tramite connettori estraibili di facile collegamento. La maggioranza dei modelli del controllore è fornita di un set preassemblato di cavi con connettori; il set di cavi è comunque ordinabile separatamente. Completare il collegamento dei cavi e verificare che il cablaggio sia stato eseguito correttamente; controllare inoltre che i livelli di tensione siano compatibili con i segnali di ingresso delle diverse applicazioni. Fissare i cavi e tenerli della lunghezza minima necessaria.

montaggio

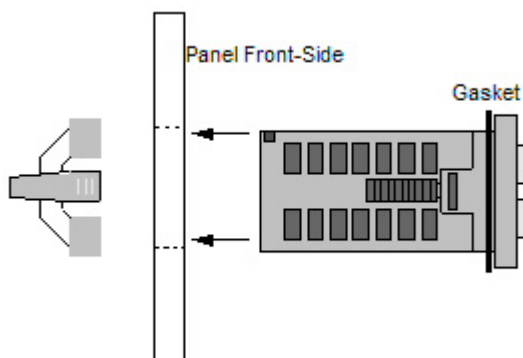


Forare il pannello di montaggio



Rimozione della staffa di fissaggio

- Premere sulle alette laterali
- Fare scivolare all'indietro la staffa senza rimuovere la guarnizione del pannello anteriore del contenitore



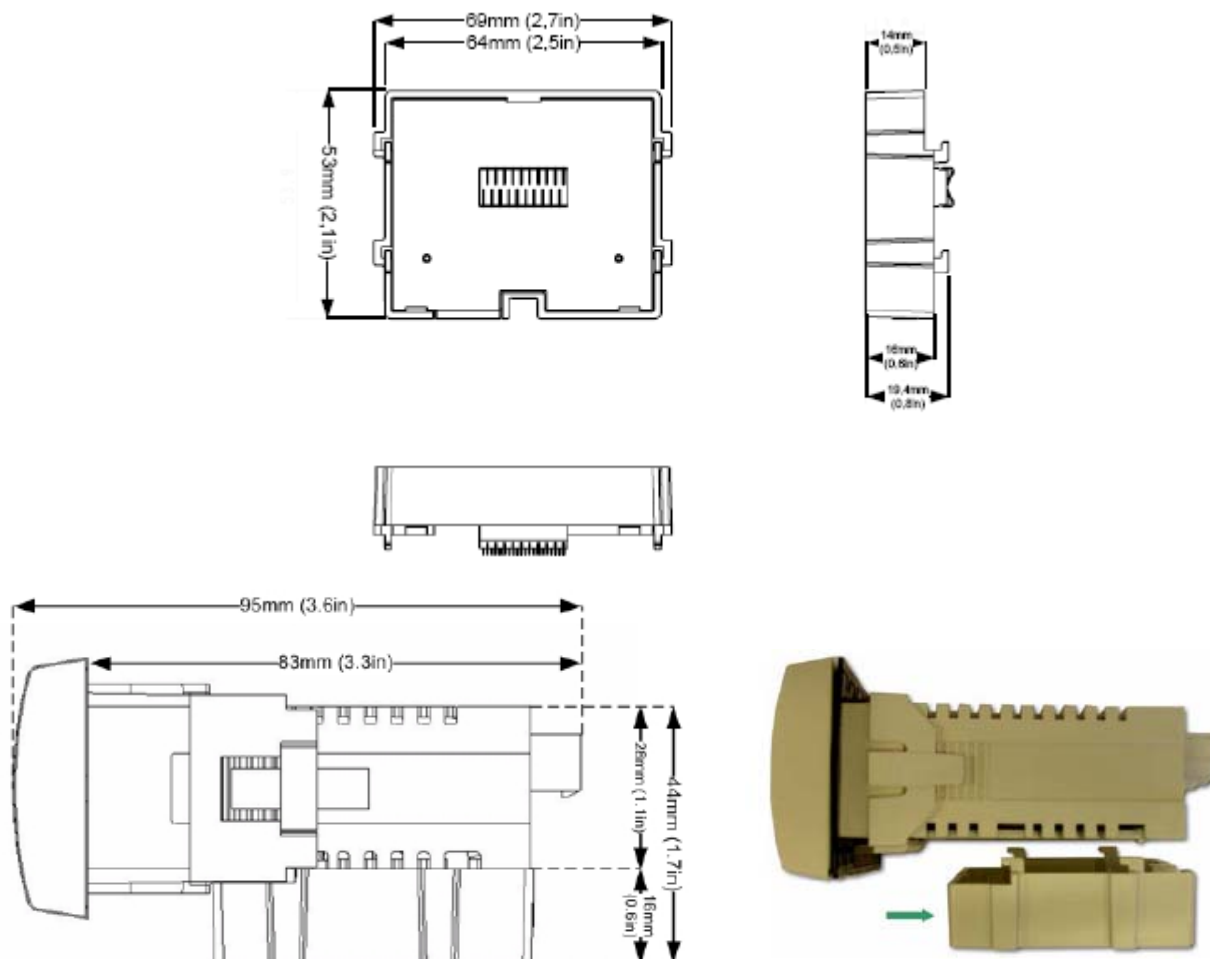
Montaggio del pannello

- Infilare il controllore attraverso il foro eseguito nella parte anteriore del pannello
- Posizionarlo correttamente inserendo la staffa di fissaggio dalla parte posteriore

modulo di comunicazione

I moduli di comunicazione disponibili consentono di integrare il controllore in un sistema di automazione per edifici N2 open o LonWorks compatibile.

Il controllore inoltre dispone di servizi di comunicazione per trasmettere messaggi di notifica eventi tramite SMS.



ATTENZIONE: Spegner il controllore (connessione a caldo non consentita)

Nella parte inferiore del controllore individuare i quattro alloggiamenti nei quali verranno assicurati i ganci del modulo di comunicazione.

Allineare i ganci del modulo agli alloggiamenti del controllore e premere il modulo nel controllore.

Spingere in avanti il modulo verso il pannello frontale del controllore fino a quando i ganci non saranno ben assicurati.

avvertenze



Le operazioni di installazione e manutenzione devono essere eseguite da personale qualificato e in assenza di alimentazione dell'apparecchio e dei carichi esterni. Il produttore non risponderà di eventuali danni causati da inadeguata installazione e/o dalla manomissione o rimozione dei dispositivi di sicurezza.

manutenzione

Montare il prodotto in ambiente asciutto e protetto dalla polvere.