



STX140 è una sonda per interrimento in polietilene avente un diametro di $\varnothing 3/8''$, la sonda è costituita essenzialmente da quattro termistori, posizionati uniformemente sulla lunghezza del tubo. Il sensore è prolungato con un cavo di 2 m. Per il passaggio del cavo deve essere predisposto una tubazione del diametro di $\varnothing 12\text{mm}$.

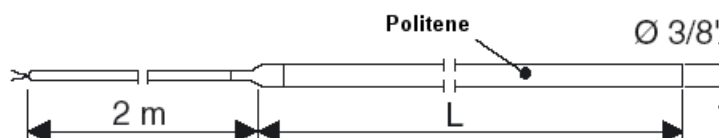
dati tecnici

Segnale di misura	NTC, 1,8kohm a +25°C	Precisione	
Temperatura operativa	-40/+60°C	-25 °C	±0.7 °C
Protezione	IP 67	±0 °C	±0.5 °C
Umidità ambiente	max. 90% RH	25 °C	±0.3 °C
Costante di tempo	in base alla superficie del terreno	50 °C	±0.6 °C
		75 °C	±0.9 °C
		100 °C	±1.3 °C
Dati meccanici			
lunghezza	2 m		
peso	135g		
sensore SUS 304 (SS2332)	acciaio inossidabile		

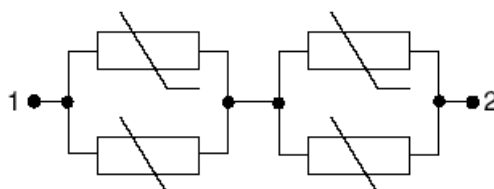
identificativo prodotto

Prodotto	Descrizione	Codice
STX140-250	Sonda a terra	0502-07-01

dimensioni

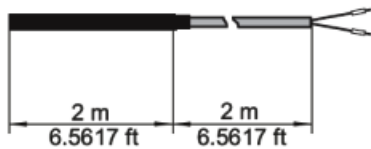


collegamenti

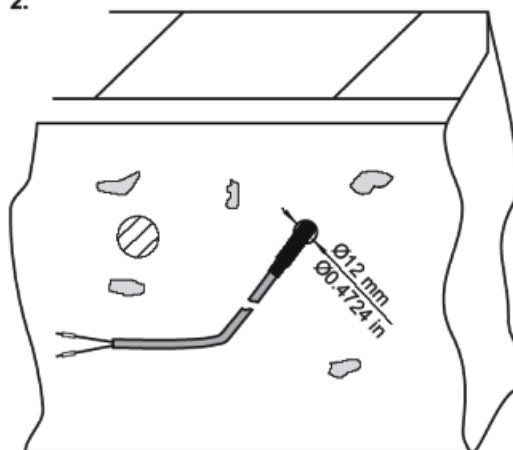


installazione

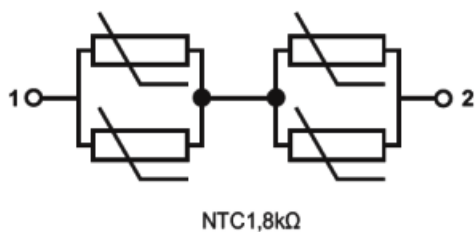
1.



2.



3.



avvertenze



Le operazioni di installazione e manutenzione devono essere eseguite da personale qualificato, in assenza di alimentazione dell'apparecchio e dei carichi esterni. Il produttore non risponderà di eventuali danni causati da inadeguata installazione e/o dalla manomissione o rimozione dei dispositivi di sicurezza.

manutenzione

Non necessita di manutenzione