



Sonda per il rilevamento di temperatura ed umidità o sola umidità in canali d'aria e ambienti a forte inquinazione. Trasduzione in valori di tensione e corrente: 0-10 V DC, 3 fili.

Il trasmettitore può essere abbinato a regolatori o indicatori digitali.

### dati tecnici

Alimentazione	15-35 V DC / 16-24 V AC, 50/60 Hz (R <sub>L</sub> >10 kOhm)
Segnale di misura	0-10 V DC
Campo di misura	0-100% RH
Sensore umidità relativa	capacitivo
Precisione	± 2 % u.r. (0-90 % u.r.) ± 3 % u.r. (90-100 % u.r.) ± 0.1 °C (a 20 °C)

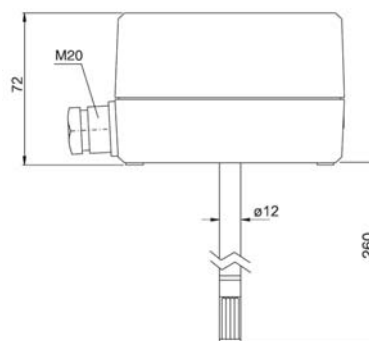
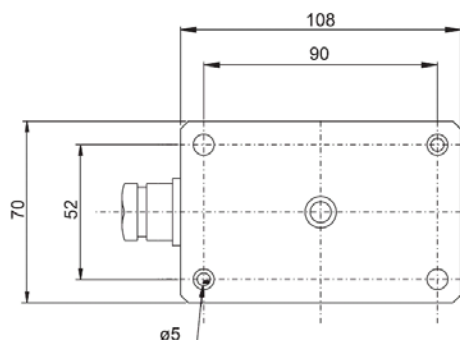
### Dati meccanici

contenitore	ABS con tubo in plastica (260 mm)
dimensioni	108 x 70 x 72 mm
protezione	IP65, classe I

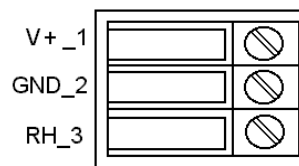
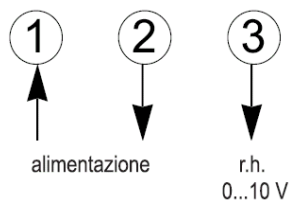
### identificativo prodotto

Prodotto	Descrizione prodotto	Codice
SU-21C	Trasmittitore di umidità	0509-08-01

### dimensioni



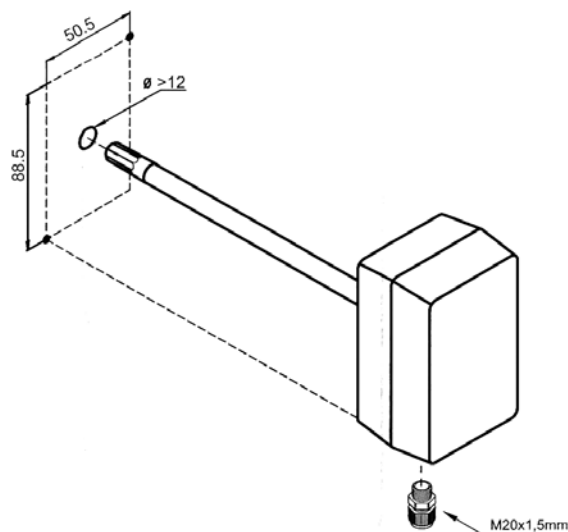
## collegamenti



SU-21C

## installazione

E' consigliata l'installazione sul canale di recupero.



## avvertenze



Le operazioni di installazione e manutenzione devono essere eseguite da personale qualificato e in assenza di alimentazione dell'apparecchio e dei carichi esterni. Il produttore non risponderà di eventuali danni causati da inadeguata installazione e/o dalla manomissione o rimozione dei dispositivi di sicurezza.

## manutenzione

Non necessita di manutenzione